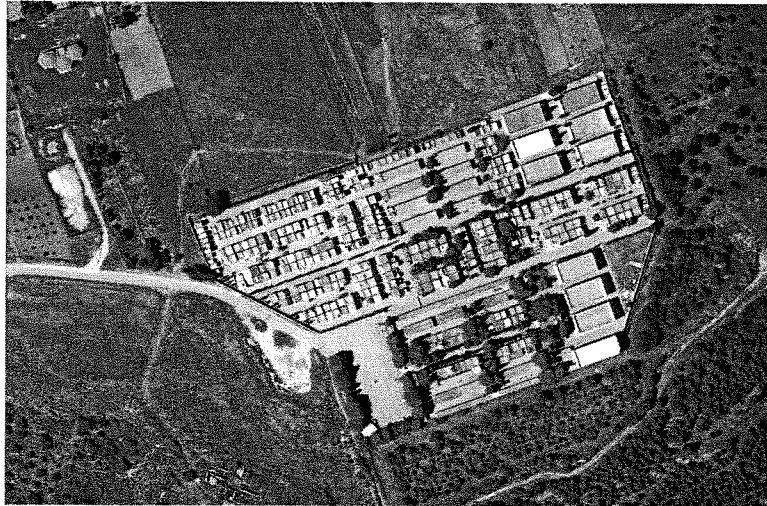




COMUNE DI VALDERICE

Settore V - Lavori Pubblici



**Progetto per la
realizzazione del 19° padiglione loculi (corpo B)
nel cimitero comunale di C/da Ragosia**

Piante, sezioni, prospetti e planimetria impianti

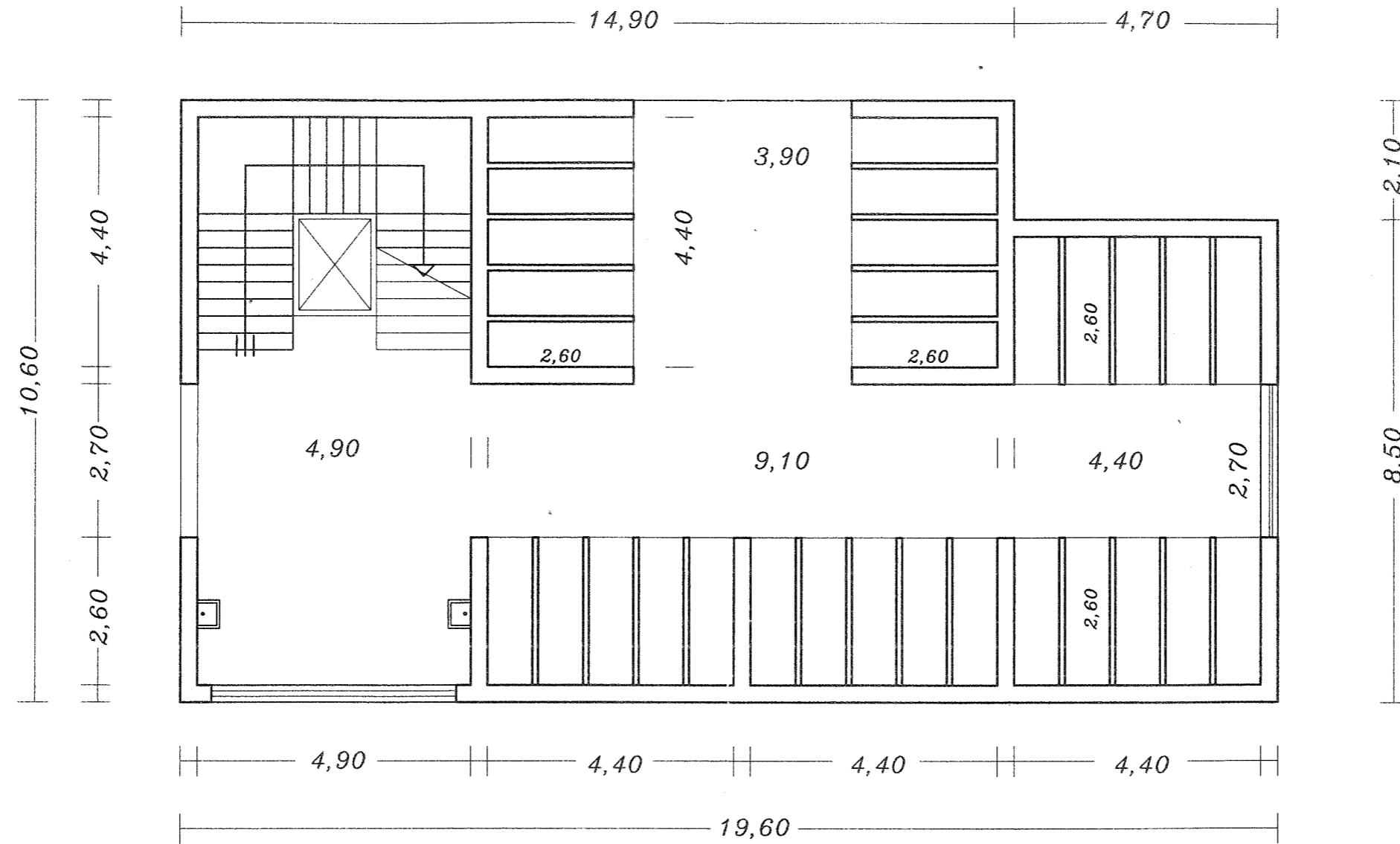
Valderice, li 08 giugno 2016

I progettisti

Geom. Mario Palermo

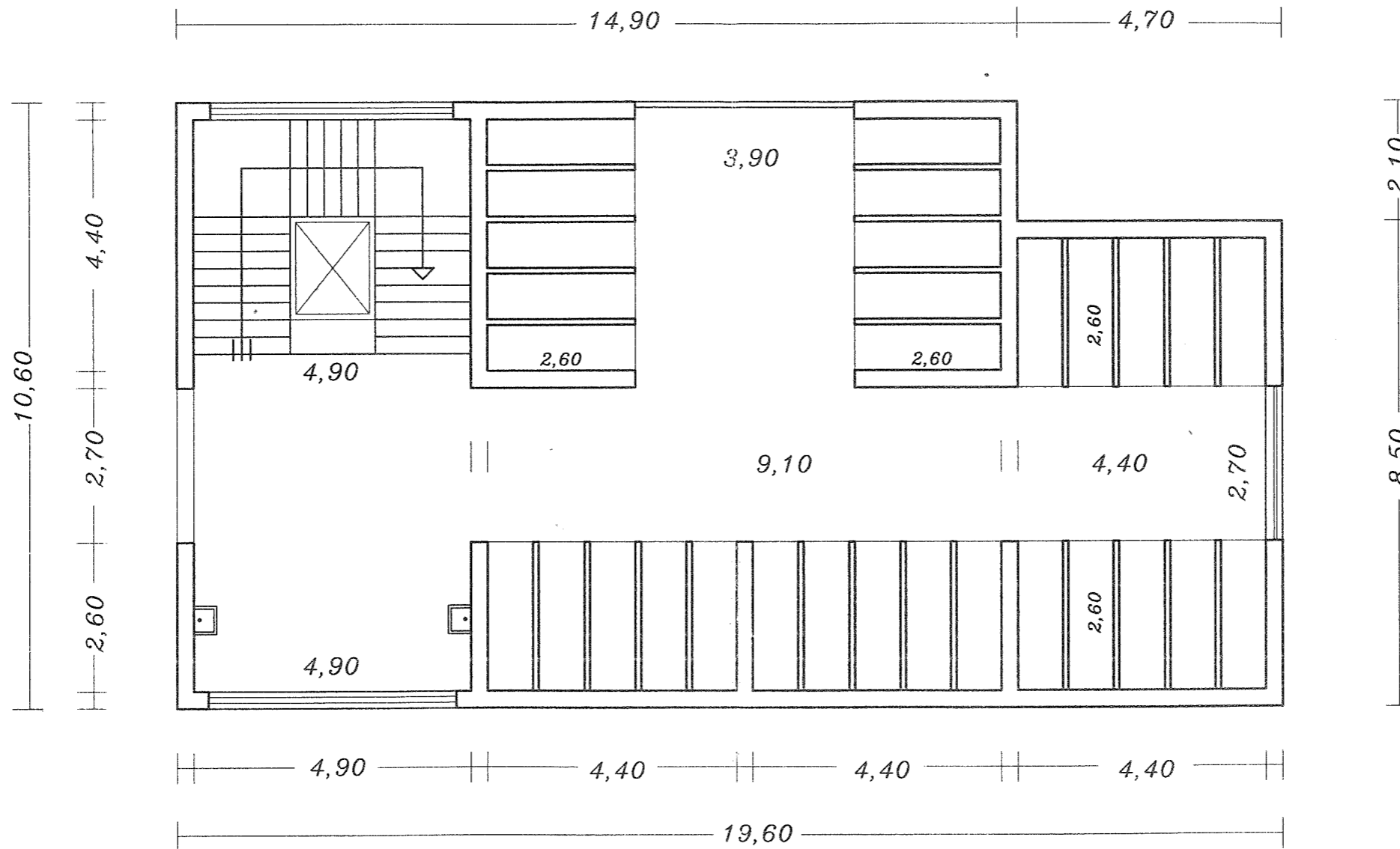
Ing. Giovanni Corso

PADIGLIONE N° 19



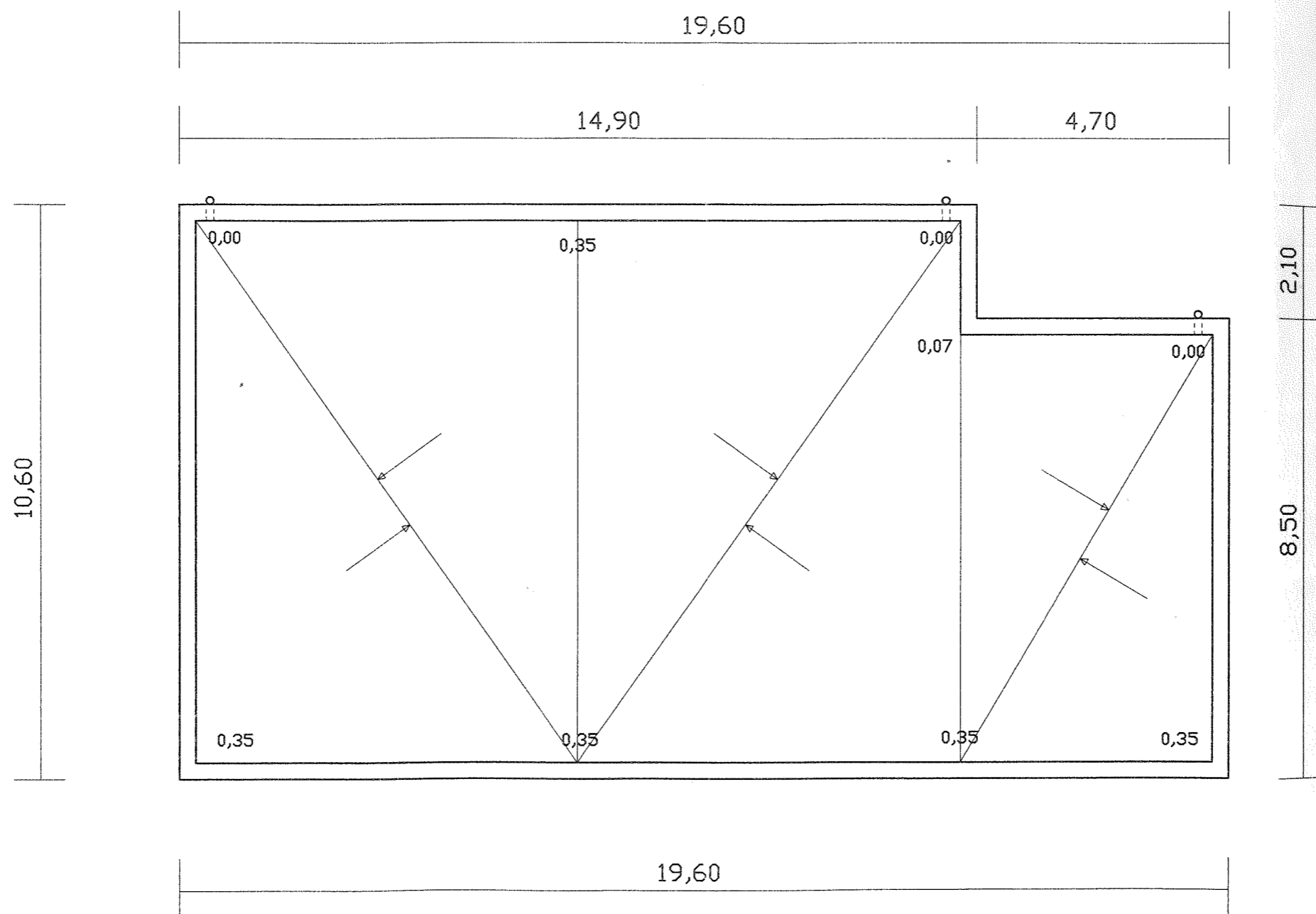
PLANIMETRIA
Scala 1:100
PIANO TERRA

PADIGLIONE N° 19



PLANIMETRIA
Scala 1:100
PIANO PRIMO

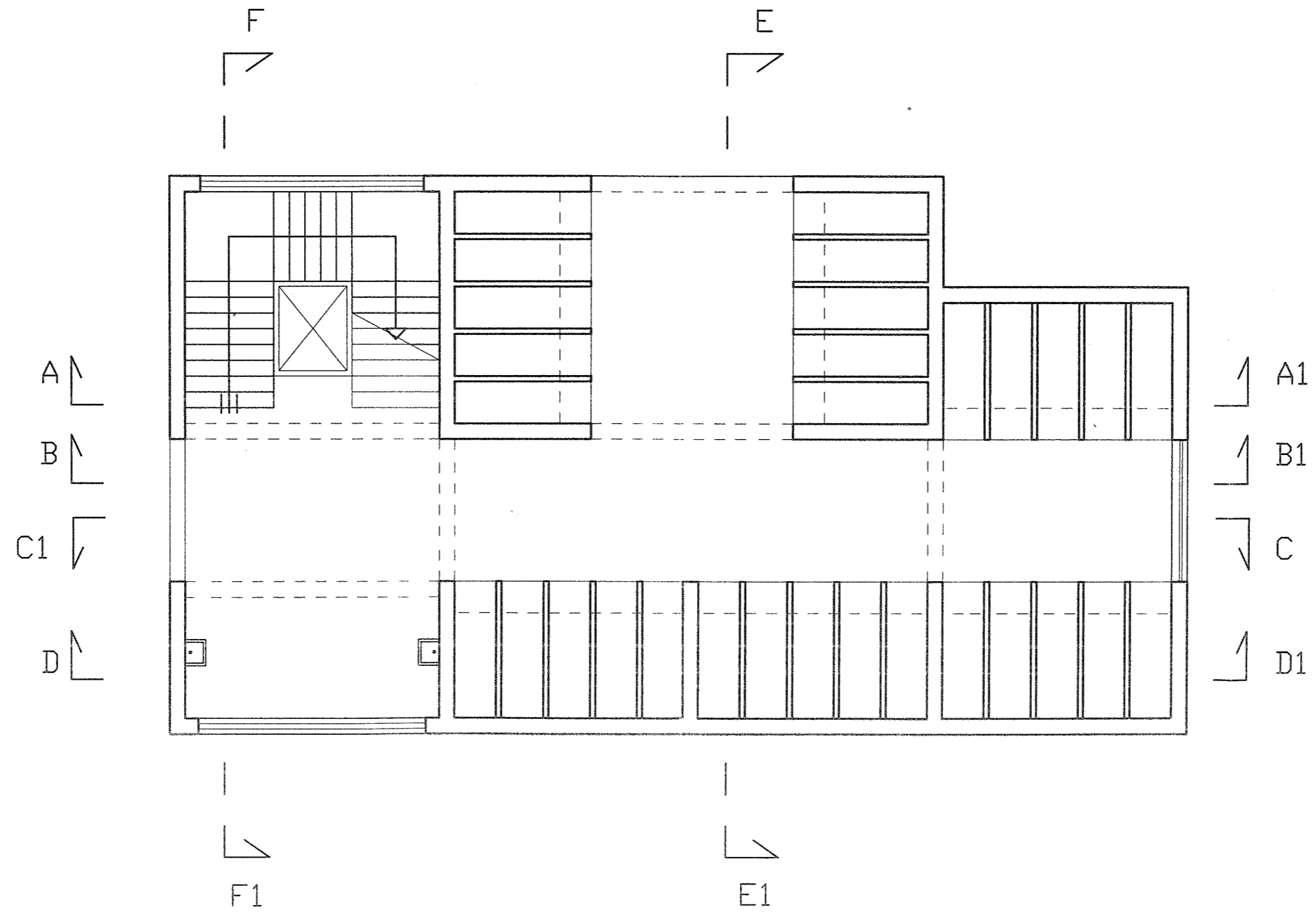
PADIGLIONE N° 19



PIANTA PIANO COPERTURE

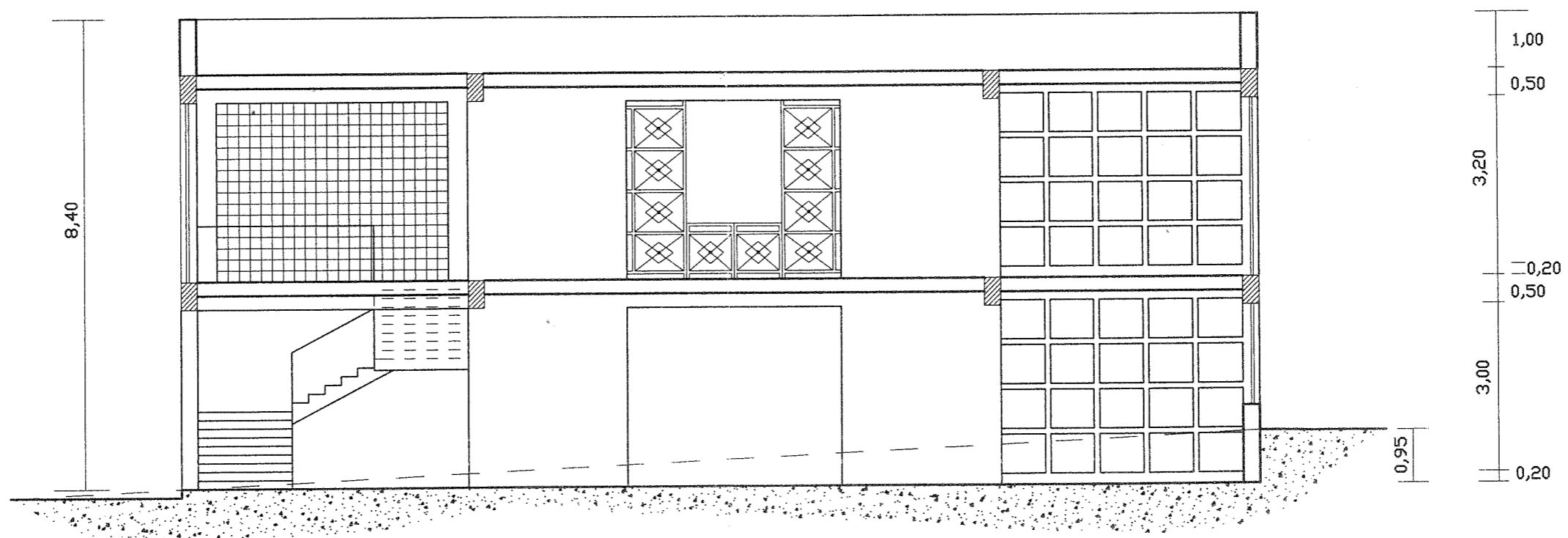
SCALA 1:100

PADIGLIONE N° 19



SEZIONI
Scala 1:100

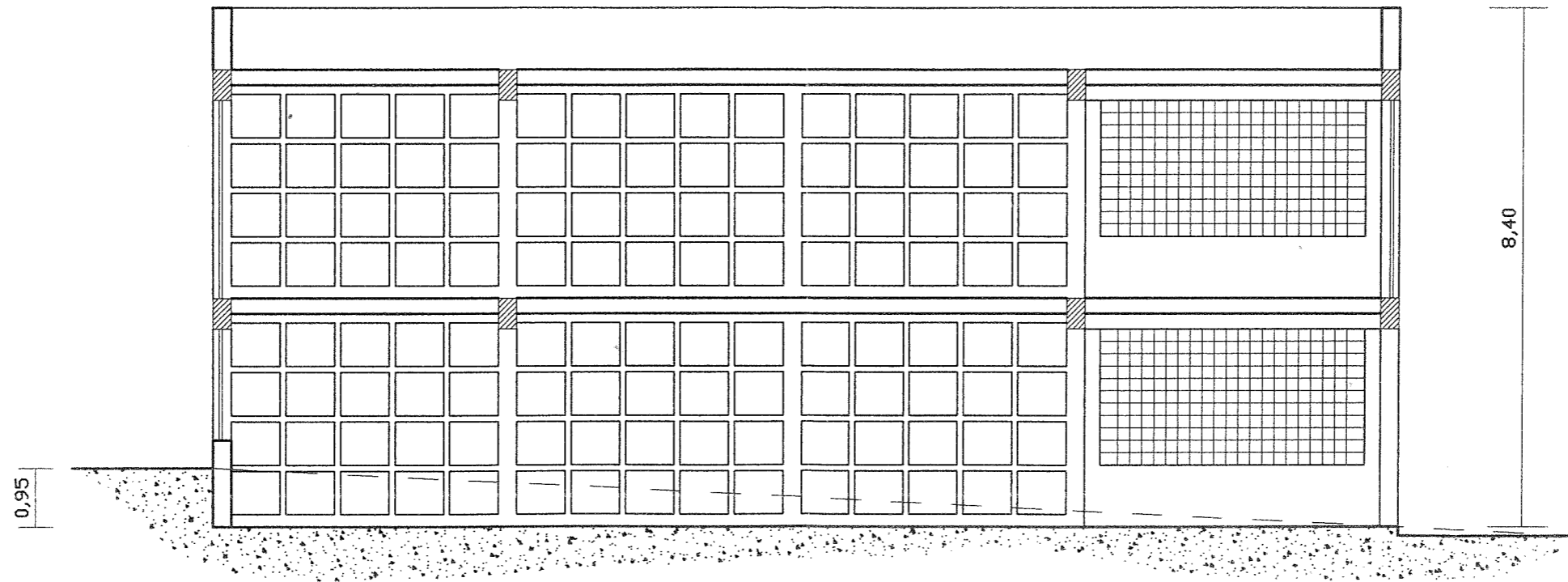
PADIGLIONE N° 19



SEZIONE B-B1

SCALA 1:100

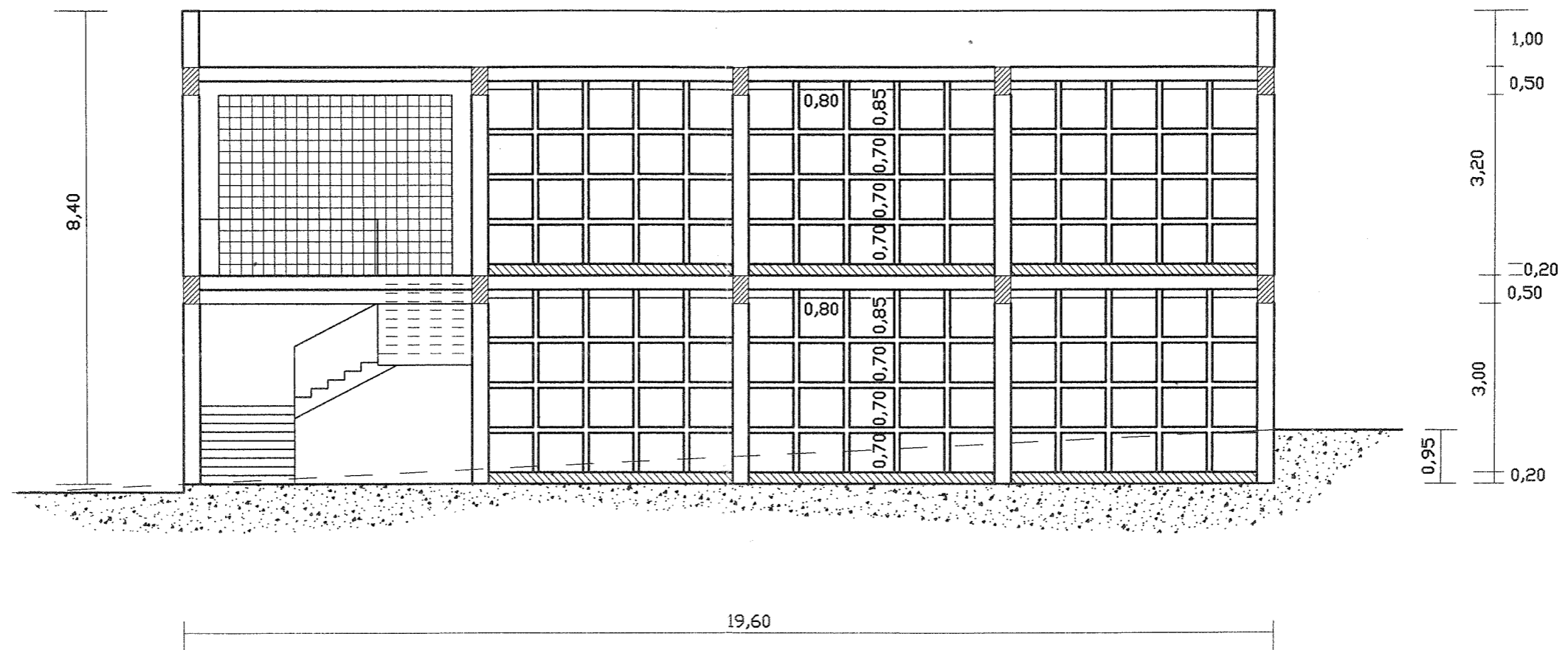
PADIGLIONE N° 19



SEZIONE C-C1

SCALA 1:100

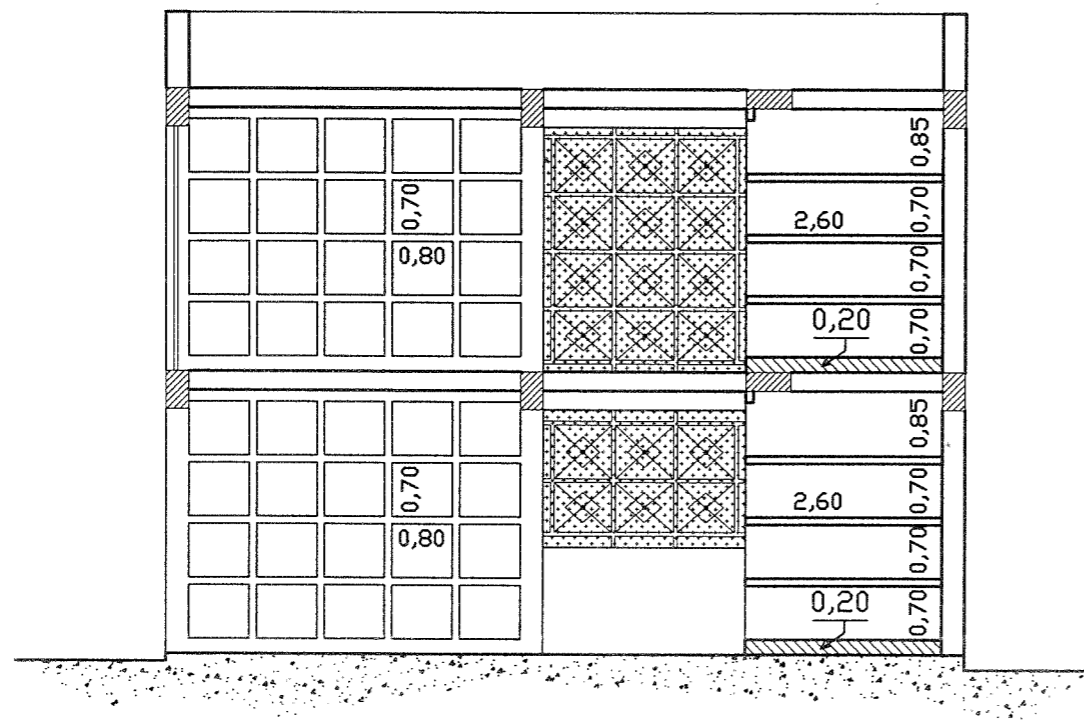
PADIGLIONE N° 19



SEZIONE D-D1

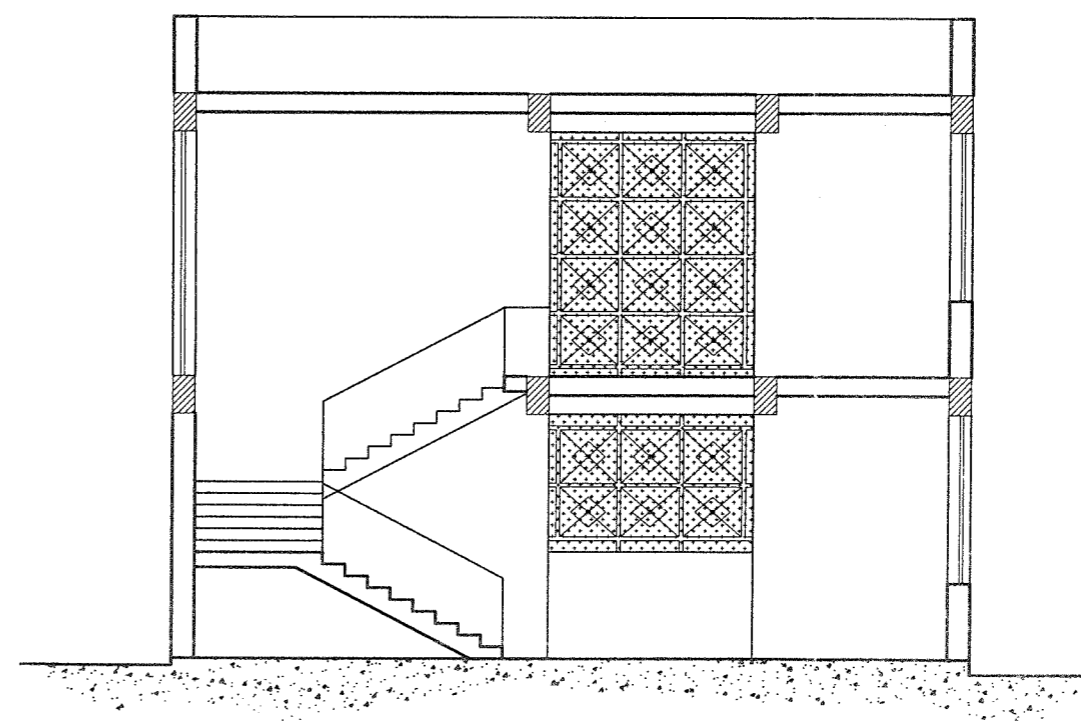
SCALA 1:100

PADIGLIONE N° 19



SEZIONE E-E1

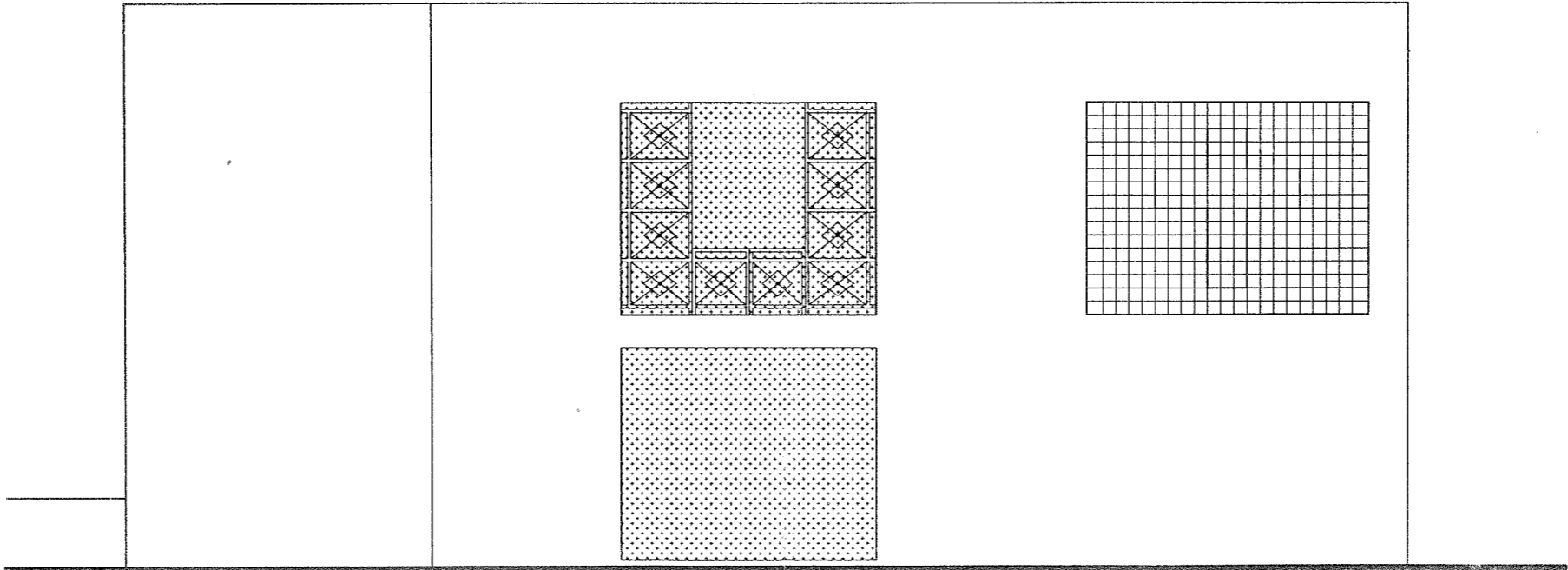
SCALA 1:100



SEZIONE F-F1

SCALA 1:100

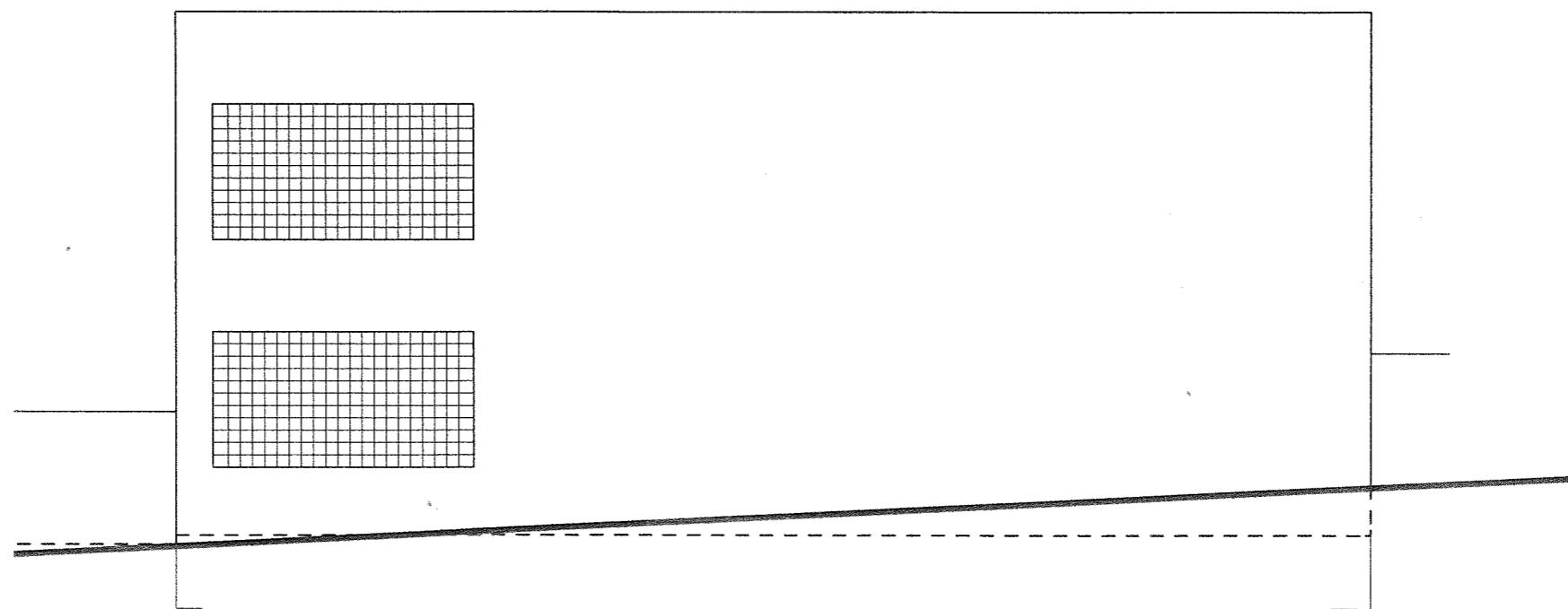
PADIGLIONE N° 19



PROSPETTO lato NORD-OVEST

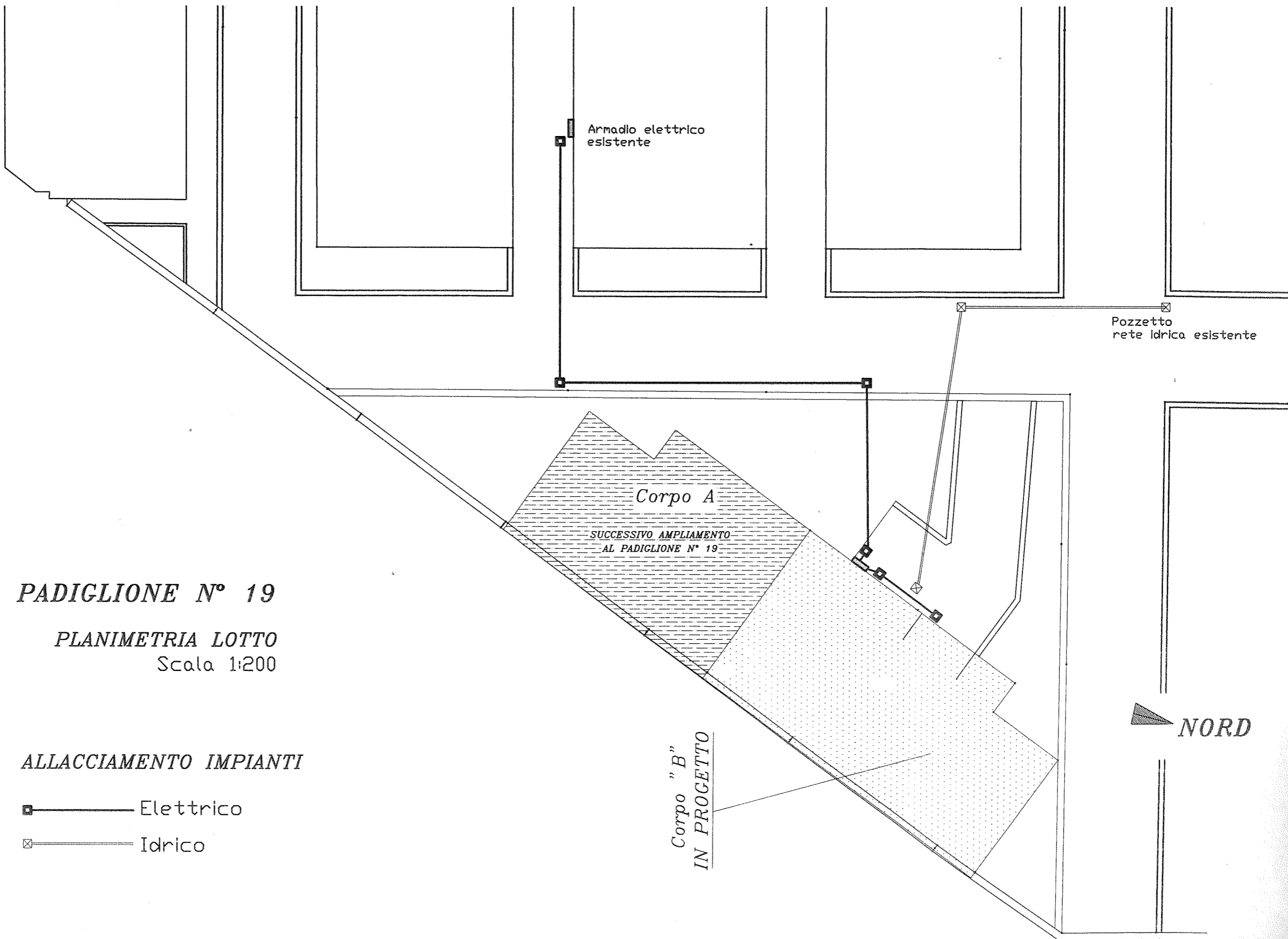
SCALA 1:100

PADIGLIONE N° 19



RETROSPETTO (lato SUD-EST)

SCALA 1:100



PADIGLIONE N° 19

PLANIMETRIA LOTTO
Scala 1:200

ALLACCIAMENTO IMPIANTI

■ — Eletttrico

⊠ — Idrico

Armadio elettrico
esistente

Pozzetto
rete Idrica esistente

Corpo A

SUCCESSIVO AMPLIAMENTO
AL PADIGLIONE N° 19

Corpo "B"
IN PROGETTO

▲ **NORD**